

# MITSUBISHI

三菱工業用ミシン取扱説明書

ミシン頭部編

Industrial Sewing Machine

Mechanical Version

電子パターン縫いミシン

Electronic Pattern Sewing Machine

PLK-B\*\*\*\*-GL

(広域パーフェクトステッチ仕様)

(Wide-area Perfect Stitch Specifications)

---

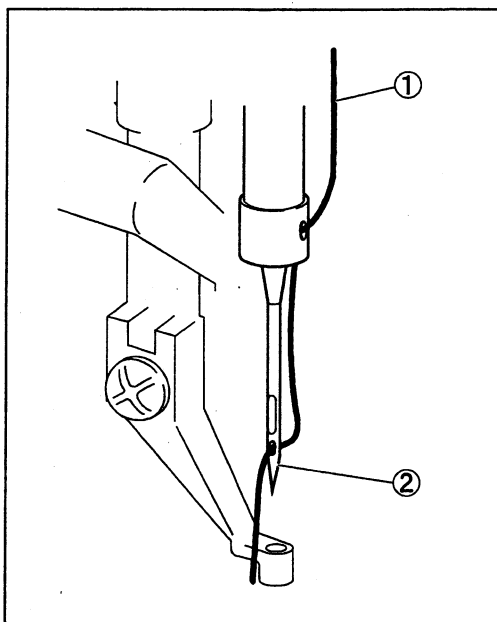
この説明書は標準機説明書の別冊として構成しておりますので、記載事項以外は標準機説明書を参照ください。

This instruction manual has been prepared as a supplement to the standard instruction manual, so please refer to the standard instruction manual for matters not described within.

## 1 針の取り付け方、糸の通し方 Installing the needle, and threading the thread

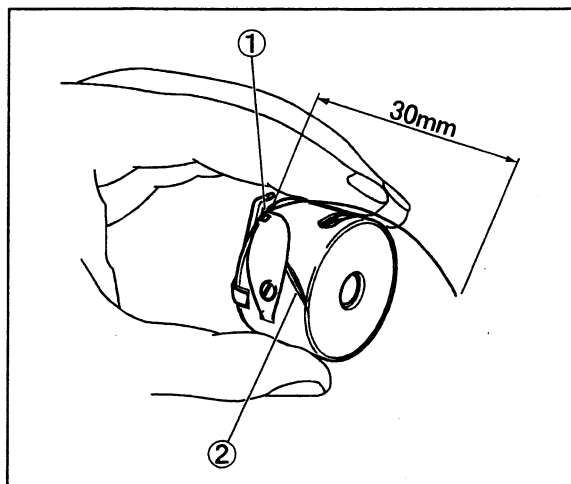
### ⚠️ 注意 Caution

- ★針の交換、針に糸を通す時は、必ず電源スイッチを切ってください。
- ★指先が張り先端に触れ、ケガをしないように注意してください。
- ★Always turn the power OFF before replacing the needle or threading the thread through the needle eye.
- ★Please pay attention for the fingers not to be wounded by the needle point.



- (1) 針②は針の長溝を後側にしてネジで締め付けてください。  
(針の取付は標準機と逆になります)
  - (2) 糸①は後側から手前に通してください。  
(糸の通す方向は標準機と逆になります)
- 1) With the needle's slot facing the back, tighten the needle with the screw.  
(The needle installation is reverse from the standard machine.)
  - 2) Guide the thread from the back to front.  
(The threading direction is reverse from the standard machine.)

## 2 ボビンの入れ方 Setting the bobbin



- (1) 下糸はボビンケース切り溝②へ引き込んで板バネ切欠き部①から出してください。
  - (2) 下糸はボビンケースから約 30mm 引き出してください。
- 1) Pull the bobbin thread into the bobbin case groove ②, and pull out from the leaf spring notch ①.
  - 2) Pull the bobbin thread out approx. 30mm from the bobbin case.

### 3 標準調整

#### Standard adjustment

#### ⚠️ 注意 Caution

- ★ミシンを調整する場合は、必ずスイッチを OFF してください。
- ★電源スイッチ ON の状態で調整する必要がある場合は、スタートスイッチ(フットスイッチ)を足元から遠ざけて調整してください。
- ★針、中釜の先端でケガをしないように注意してください。
- ★調整時に取り外した安全上の保護装置(アイガード、ベルトカバー、リンクカバー、フィンガーガード等)は調整終了後、必ず元通りに取付けてください。
- ★Please make sure to turn the power switch OFF before adjust the sewing machine.
- ★If the adjustment is required under the power switch is ON, keep the start foot switch away from the foot.
- ★Be careful not to be wounded by the needle or the inner hook point.
- ★Please make sure to put the safety guards (Eye guard, Belt guard, Link cover and finger guard etc.) back on the original location after the sewing machine adjustment.

#### 1. 針と中釜の位置調整

Adjustment of the position between the needle and the shuttle hook.

- (1) 電源スイッチを OFF してください。
- (2) プーリを手で回して針棒①を最下位から上昇させ、針棒の下側のタイミングマークCが針棒メタル下端と一致した位置②で止めてください。

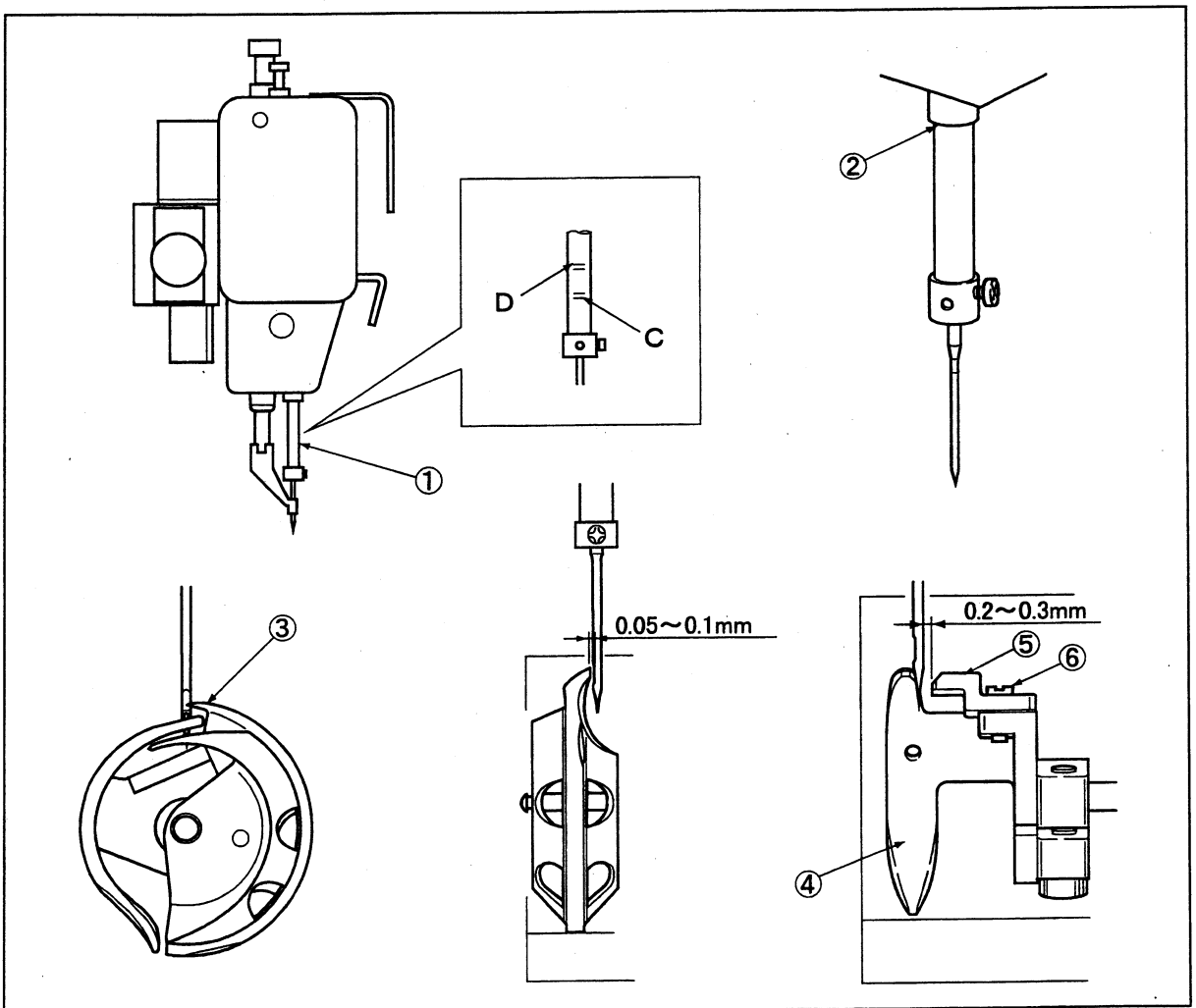
**メモ** DPx5タイプの針をご使用の場合は、針棒メタル下端をDマークに合わせてください。

- (3) 中釜の先端③が図のように針中心と合致するように、調整してください。
- (4) 中釜③と針の隙間が 0.05~0.1mm になるように調整してください。
- (5) ドライバ④と針の隙間が0になるように調整してください。
- (6) 針と針案内⑤との隙間が 0.2~0.3mm になるようにネジ⑥で調整してください。  
調整後、プーリを手で回し針と糸案内⑤が接触していないか確認してください。

- 1) Turn the power switch OFF.
- 2) Turn the sewing machine pulley by hand then, move up the needle bar ① from the lowest position and stop it at the position ② where the needle bar timing mark C is matched to the needle bar bushing bottom line.

**NOTE** If the needle class is DPx5, match the needle bar timing mark D to the needle bar bushing bottom line.

- 3) Adjust so that the end of the inner hook ③ is aligned with the center of the needle.
  - 4) Adjust so that the clearance between the inner hook ③ and needle is 0.05 to 0.1mm.
  - 5) Adjust so that the clearance between the driver ④ and needle is 0.
  - 6) Adjust with screw ⑥ so that the clearance between the needle and needle guide ⑤ is 0.2 to 0.3mm.
- After adjusting, turn the pulley by hand, and confirm that the needle and needle guide ⑤ do not contact.

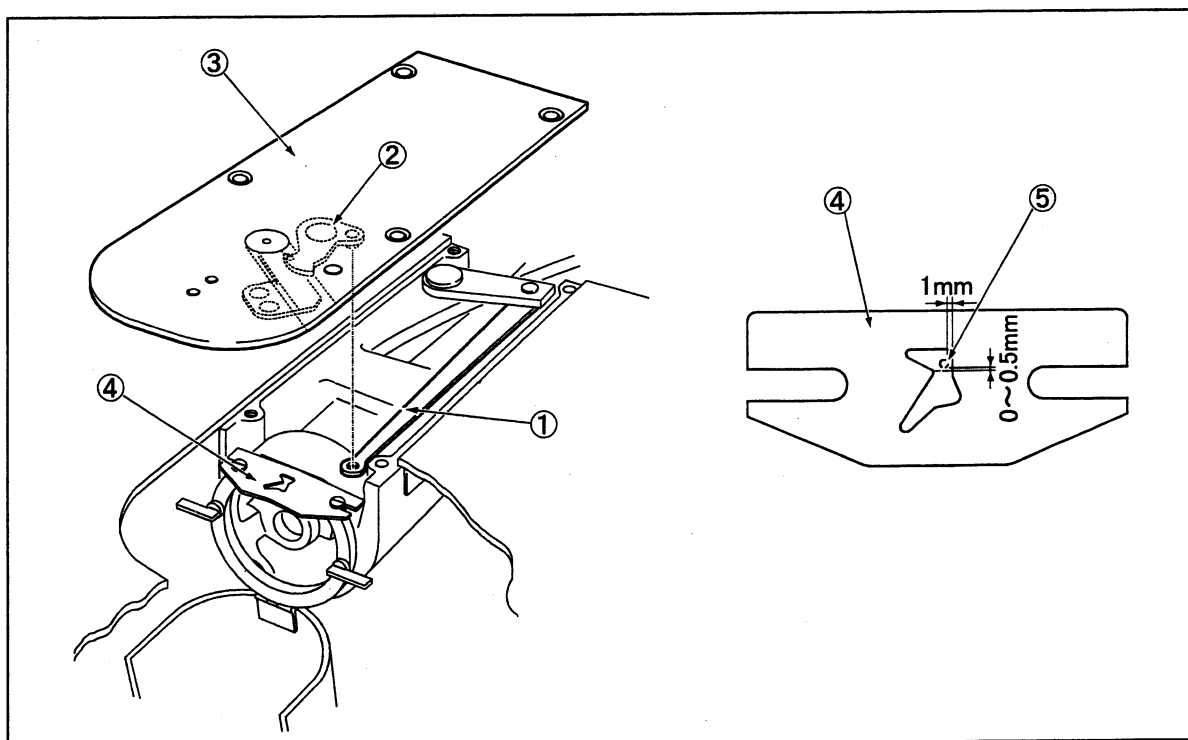


#### 4. 釜上部糸案内の調整

##### Adjustment of the thread guide

- (1) 滑り板③を取り外してください。
- (2) 糸案内④と針⑤との位置関係は図のようになるよう調整してください。
- (3) 調整後はリンク①穴に移動メス②のピン部を挿入して元通りに取り付けてください。

- 1) Remove the slide plate ③.
- 2) Adjust so that the positional relation of the needle guide ④ and needle ⑤ is as shown in the drawings.
- 3) After adjusting, insert the pin section of the moving knife ② into the link hole ①, and install to the original positions.

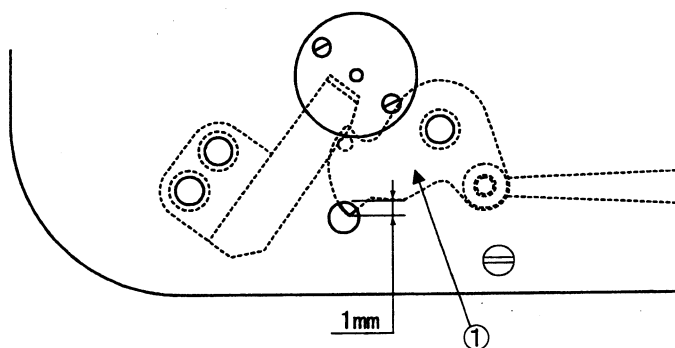


#### 5. 移動メスの停止位置

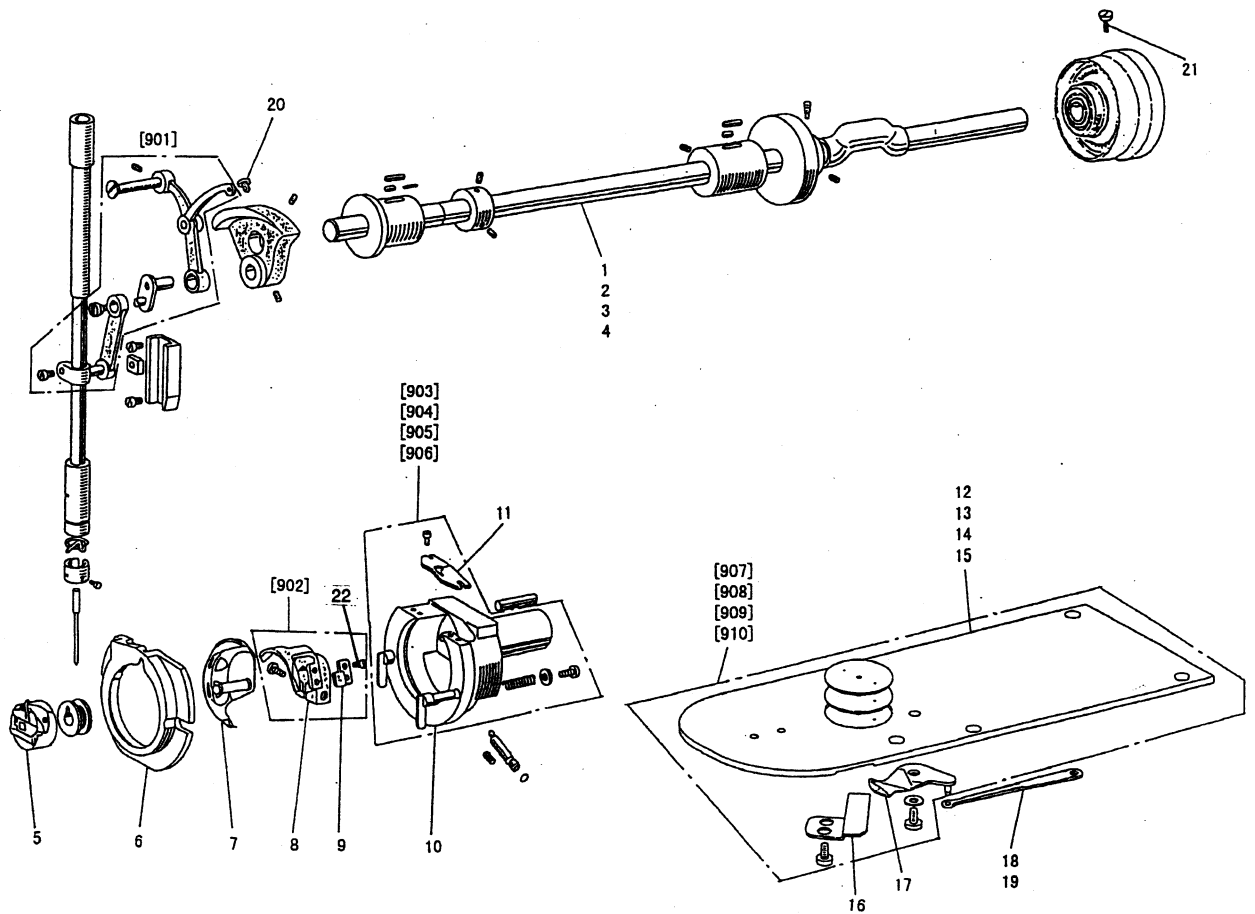
##### Moving knife stopping position

- (1) 停止時の移動メス①は滑り板穴部から約1mm 出るように調整してください。

- 1) Adjust so that the moving knife ① protrudes approx. 1mm from the slide plate hole when stopped.



PLK-B\*\*\*\*-GL 部品/PLK-B\*\*\*\*-GL Parts



From the library of: Diamond Needle Corp

# PLK-B\*\*\*\*-GL 部品/PLK-B\*\*\*\*-GL Parts

Fig. No.	部品コード Parts. No.	部 品 名	Description	使用個数 Amt. Req.				資材コード Ref.No.
				B4516		B3530		
				B1006	B2516	B6019	B6030	
901	MB25F0580	天秤ハリク組	Thread take-up lever assy	1	1	1	1	W349790-G04
1	MB10F230	上軸	Arm (drive) shaft	1	-	-	-	A121B758H01
2	MB25F1230	上軸	Arm (drive) shaft	-	1	-	-	A121B754H01
3	MB25F0230	上軸	Arm (drive) shaft	-	-	1	-	A133C993H01
4	MB35F0230	上軸	Arm (drive) shaft	-	-	-	1	A121B812H01
5	MB25F0125	ボビンケース	Bobbin case	1	1	1	1	A190D899P01
6	MB25F0616	中釜押え	Hook retaine	1	1	1	1	A133C997H01
7	MB25F0120	中釜	Inner hook	1	1	1	1	A190D898P01
902	MB25F1611	ドライバ組立	Hook driver assy	(1)	(1)	(1)	(1)	A147D110G01
8	MB25F0611	ドライバ	Hook driver	1	1	1	1	A121B751H01
9	MB25F0103	針案内	Needle guide	1	1	1	1	A146D967H01
903	MB10F1121	外釜組立	Outer hook assy	(1)	-	-	-	A134C190G01
904	MB25F1121	外釜組立	Outer hook assy	-	(1)	-	-	A134C190G02
905	MB45F1121	外釜組立	Outer hook assy	-	-	(1)	-	A134C190G03
906	MB35F1121	外釜組立	Outer hook assy	-	-	-	(1)	A134C190G04
10	MB25F0121	外釜	Outer hook	1	1	1	1	A121B752H01
11	MB25F0329	釜糸案内	Thread guide	1	1	1	1	A133C998H01
907	MB10F0470	滑り板組立	Slide plate assy	(1)	-	-	-	A133C994G04
908	MB25F0470	滑り板組立	Slide plate assy	-	(1)	-	-	A133C994G01
909	MB25F1470	滑り板組立	Slide plate assy	-	-	(1)	-	A133C994G02
910	MB34F0470	滑り板組立	Slide plate assy	-	-	-	(1)	A133C994G03
12	MB10F0472	滑り板	Slide plate	1	-	-	-	A121B844H01 #1
13	MB25F0472	滑り板	Slide plate	-	1	-	-	A133C995H04 #2
14	MB25F1472	滑り板	Slide plate	-	-	1	-	A134C014H01 #2
15	MB35F0472	滑り板	Slide plate	-	-	-	1	A121B813H01 #2
16	MB25F0838	固定メス	Fixed knife	1	1	1	1	A146D645H01
17	MB25F0834	移動メス	Movable knife	1	1	1	1	A146D636G01
18	MB25F0910	リンク	Link	-	1	1	-	A146D638H02
19	MB10F0910	リンク	Link	1	-	-	1	A146D638H01
20	M91802006	ヒラネジ棒先	Screw	1	1	1	1	B503851-H01 #3
21	M91520001	ヒラネジ	Screw 15/64(18)×12	2	2	2	2	A141D751H01 #4
22	M90806002	ヒラネジ	Screw 1/8(44)×6	2	2	2	2	B508857-H01

**備考**

- #1: PLK-B1006 用スベリイタ中・外一体型。
- #2: スベリイタ (中) のみ。
- #3: クランクセット用スペアねじ。
- #4: プーリー (Vベルト) セット用スペアねじ

**Remarks**

- #1: Whole plate type.
- #2: Separate plate type.
- #3: Spare screw for crank.
- #4: Spare screw for pulley.



〒110-0005 東京都千代田区丸の内2-2-3(三菱電機ビル)

**MITSUBISHI ELECTRIC CORPORATION**

HEAD OFFICE : MITSUBISHI DENKI BLDG. MARUNOUCHI, TOKYO 100 TELEX : J24532 CABLE : MELCO TOKYO

- 
- 本社 〒100-0005 東京都千代田区丸の内2-2-3(三菱電機ビル) 東京(03)3218-3522
  - 名古屋製作所 〒461-0048 名古屋市東区矢田南5-1-14 名古屋(052)712-2208